





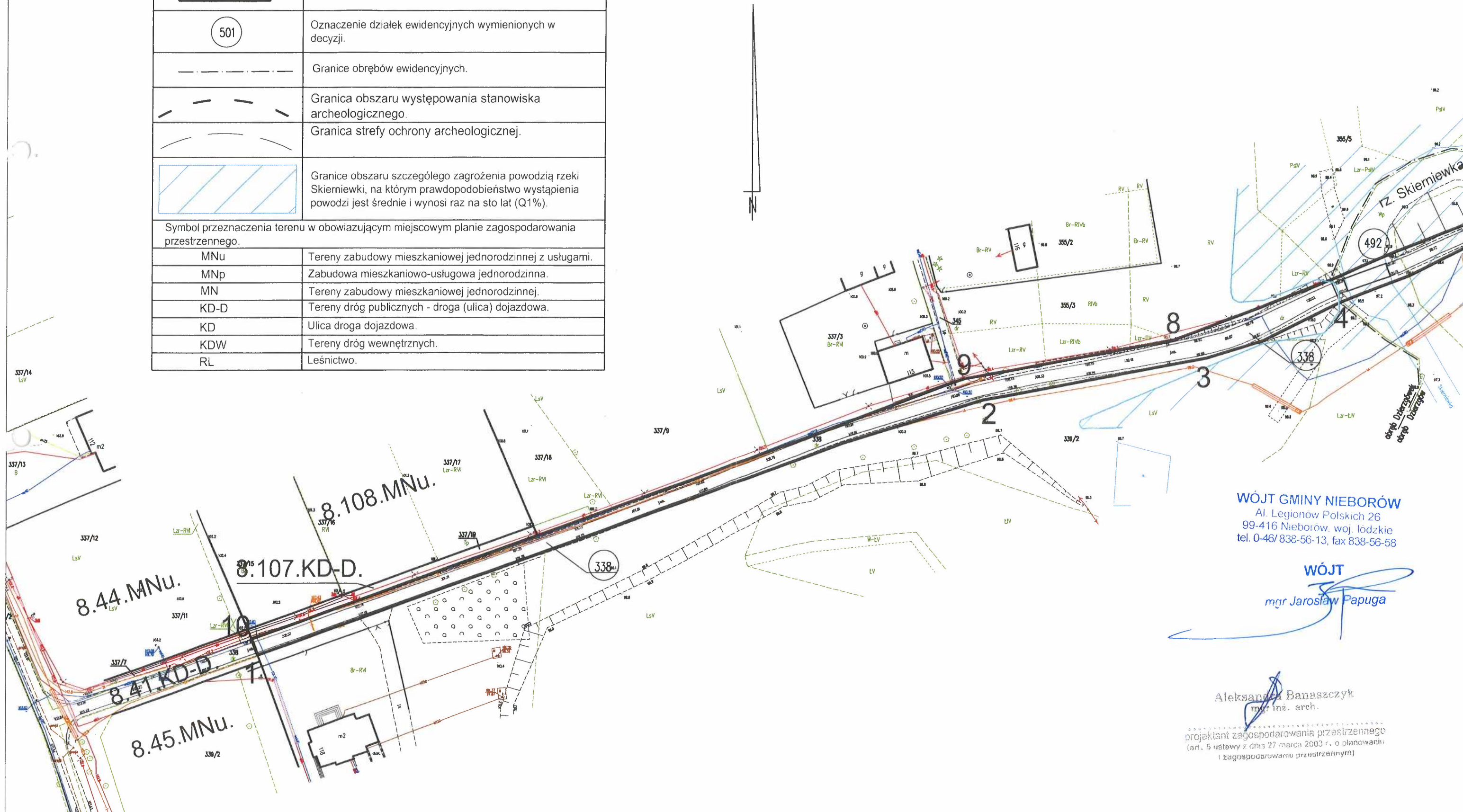


WARUNKI PRZESTRZENNE ZAGOSPODAROWANIA I ZABUDOWY TERENU	
OBOWIĄZUJĄCY ZAKRES ZAŁĄCZNIKA Skala 1:1000	
SEKCJA NR 1	gmina Nieborów obręb Dzierzgow i Dzierzgowek
	Granice terenu inwestycji polegającej na budowie sieci gazowej średniego ciśnienia, oznaczone liczbami od 1 do 10.
	Oznaczenie działek ewidencyjnych wymienionych w decyzji.
	Granice obrębów ewidencyjnych.
	Granica obszaru występowania stanowiska archeologicznego.
	Granica strefy ochrony archeologicznej.
	Granice obszaru szczególnego zagrożenia powodzią rzeki Skierniewki, na którym prawdopodobieństwo wystąpienia powodzi jest średnie i wynosi raz na sto lat (Q1%).
Symbol przeznaczenia terenu w obowiązującym miejscowym planie zagospodarowania przestrzennego.	
MNu	Tereny zabudowy mieszkaniowej jednorodzinnej z usługami.
MNp	Zabudowa mieszkaniowo-usługowa jednorodzinna.
MN	Tereny zabudowy mieszkaniowej jednorodzinnej.
KD-D	Tereny dróg publicznych - droga (ulica) dojazdowa.
KD	Ulica droga dojazdowa.
KDW	Tereny dróg wewnętrznych.
RL	Leśnictwo.

Załącznik Nr 2
do decyzji lokalizacji inwestycji
celu publicznego Nr3...../2023
z dnia ...07 kwietnia...2023 r.

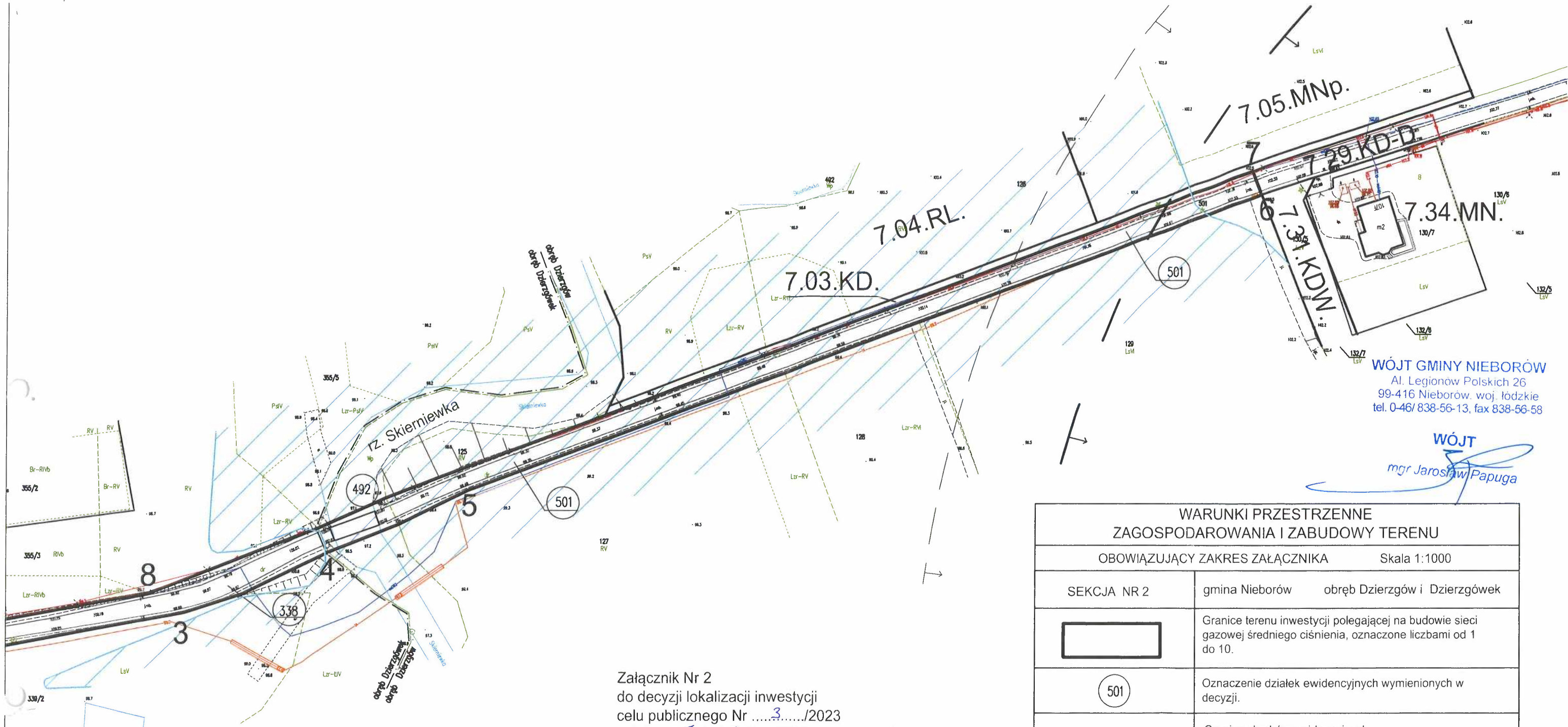


WÓJT GMINY NIEBORÓW
Al. Legionów Polskich 26
99-416 Nieborów, woj. łódzkie
tel. 0-46/ 838-56-13, fax 838-56-58

WÓJT
mgr Jarosław Papuga

Aleksandra Banaszczyk
mgr inż. arch.

projektant zagospodarowania przestrzennego
(art. 5 ustawy z dnia 27 marca 2003 r. o planowaniu
i zagospodarowaniu przestrzennym)



WÓJT GMINY NIEBORÓW
 Al. Legionów Polskich 26
 99-416 Nieborów, woj. łódzkie
 tel. 0-46/ 838-56-13, fax 838-56-58



WÓJT
mgr Jarosław Papuga

Załącznik Nr 2
 do decyzji lokalizacji inwestycji
 celu publicznego Nr3...../2023
 z dnia ...07 kwietnia...2023 r.

WARUNKI PRZESTRZENNE ZAGOSPODAROWANIA I ZABUDOWY TERENU	
OBOWIĄZUJĄCY ZAKRES ZAŁĄCZNIKA	
Skala 1:1000	
SEKCJA NR 2	gmina Nieborów obręb Dzierzgow i Dzierzgowek
	Granice terenu inwestycji polegającej na budowie sieci gazowej średniego ciśnienia, oznaczone liczbami od 1 do 10.
	Oznaczenie działek ewidencyjnych wymienionych w decyzji.
	Granice obrębów ewidencyjnych.
	Granica obszaru występowania stanowiska archeologicznego.
	Granica strefy ochrony archeologicznej.
	Granice obszaru szczególnego zagrożenia powodzią rzeki Skierniewki, na którym prawdopodobieństwo wystąpienia powodzi jest średnie i wynosi raz na sto lat (Q1%).
Symbol przeznaczenia terenu w obowiązującym miejscowym planie zagospodarowania przestrzennego.	
MNu	Tereny zabudowy mieszkaniowej jednorodzinnej z usługami.
MNp	Zabudowa mieszkaniowo-usługowa jednorodzinna.
MN	Tereny zabudowy mieszkaniowej jednorodzinnej.
KD-D	Tereny dróg publicznych - droga (ulica) dojazdowa.
KD	Ulica droga dojazdowa.
KDW	Tereny dróg wewnętrznych.
RL	Leśnictwo.

Aleksandra Banaszczyk
 mgr inż. arch.
 projektant zagospodarowania przestrzennego
 (art. 5 ustawy z dnia 27 marca 2003 r. o planowaniu i zagospodarowaniu przestrzennym)

Załącznik Nr 3
do decyzji lokalizacji inwestycji
celu publicznego Nr3...../2023
z dnia ..07. kwietnia..2023 r.

WARUNKI PRZESTRZENNE ZAGOSPODAROWANIA I ZABUDOWY TERENU	
OBOWIĄZUJĄCY ZAKRES ZAŁĄCZNIKA Skala 1:1000	
gmina Nieborów obręb Bełchów	
	Granice terenu inwestycji polegającej na budowie sieci gazowej średniego ciśnienia, oznaczone liczbami od 11 do 16.
	Oznaczenie działek ewidencyjnych wymienionych w decyzji.
Tk	Tereny kolejowe.
Symbol przeznaczenia terenu w obowiązującym miejscowym planie zagospodarowania przestrzennego.	
MNu	Tereny zabudowy mieszkaniowej jednorodzinnej z usługami.
KD-D	Tereny dróg publicznych - droga (ulica) dojazdowa.
KD-L	Tereny dróg publicznych - droga (ulica) lokalna.






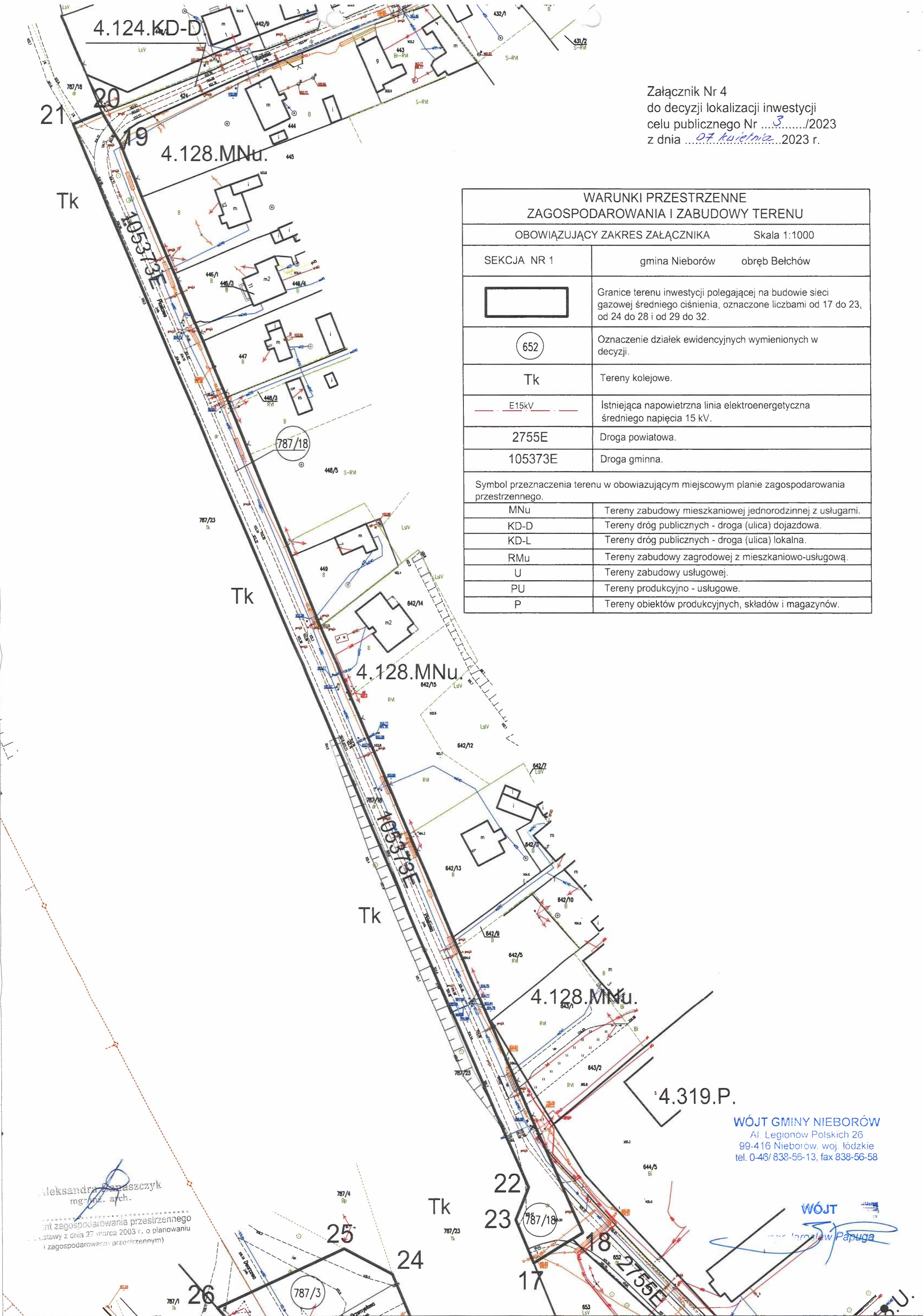
Aleksandra Bogaszczyk
mgr inż. arch.
projektant zagospodarowania przestrzennego
(art. 5 ustawy z dnia 27 marca 2003 r. o planowaniu
i zagospodarowaniu przestrzennym)

WÓJT GMINY NIEBORÓW
Al. Legionów Polskich 26
99-410 Nieborów, woj. łódzkie
tel. 0-46 838-56-13, fax 838-56-58

WÓJT
mgr Jarosław Papuga

Załącznik Nr 4
do decyzji lokalizacji inwestycji
celu publicznego Nr 3/2023
z dnia 07 kwietnia 2023 r.

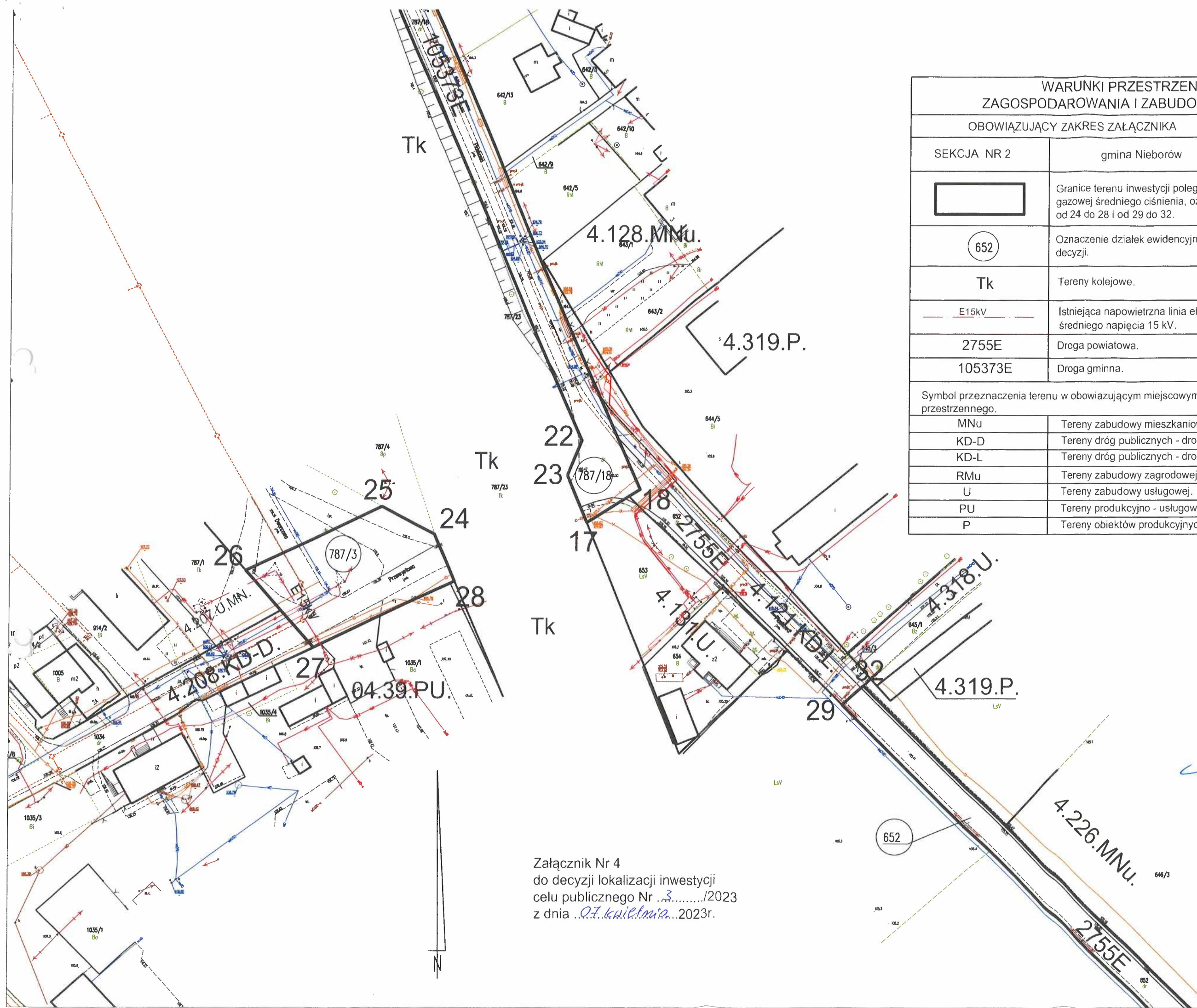
WARUNKI PRZESTRZENNE ZAGOSPODAROWANIA I ZABUDOWY TERENU	
OBOWIĄZUJĄCY ZAKRES ZAŁĄCZNIKA	
Skala 1:1000	
SEKCJA NR 1	gmina Nieborów obręb Belchów
	Granice terenu inwestycji polegającej na budowie sieci gazowej średniego ciśnienia, oznaczone liczbami od 17 do 23, od 24 do 28 i od 29 do 32.
	Oznaczenie działek ewidencyjnych wymienionych w decyzji.
Tk	Tereny kolejowe.
	Istniejąca napowietrzna linia elektroenergetyczna średniego napięcia 15 kV.
2755E	Droga powiatowa.
105373E	Droga gminna.
Symbol przeznaczenia terenu w obowiązującym miejscowym planie zagospodarowania przestrzennego.	
MNu	Tereny zabudowy mieszkaniowej jednorodzinnej z usługami.
KD-D	Tereny dróg publicznych - droga (ulica) dojazdowa.
KD-L	Tereny dróg publicznych - droga (ulica) lokalna.
RMu	Tereny zabudowy zagrodowej z mieszkaniowo-usługową.
U	Tereny zabudowy usługowej.
PU	Tereny produkcyjno - usługowe.
P	Tereny obiektów produkcyjnych, składów i magazynów.



Aleksandra Szaszczyk
mgr inż. arch.
Plan zagospodarowania przestrzennego
z dnia 27 marca 2003 r. o planowaniu
i zagospodarowaniu przestrzennym

WÓJT GMINY NIEBORÓW
Al. Legionów Polskich 26
99-416 Nieborów, woj. łódzkie
tel. 0-46/ 838-56-13, fax 838-56-58

WÓJT
Jarosław Papuga



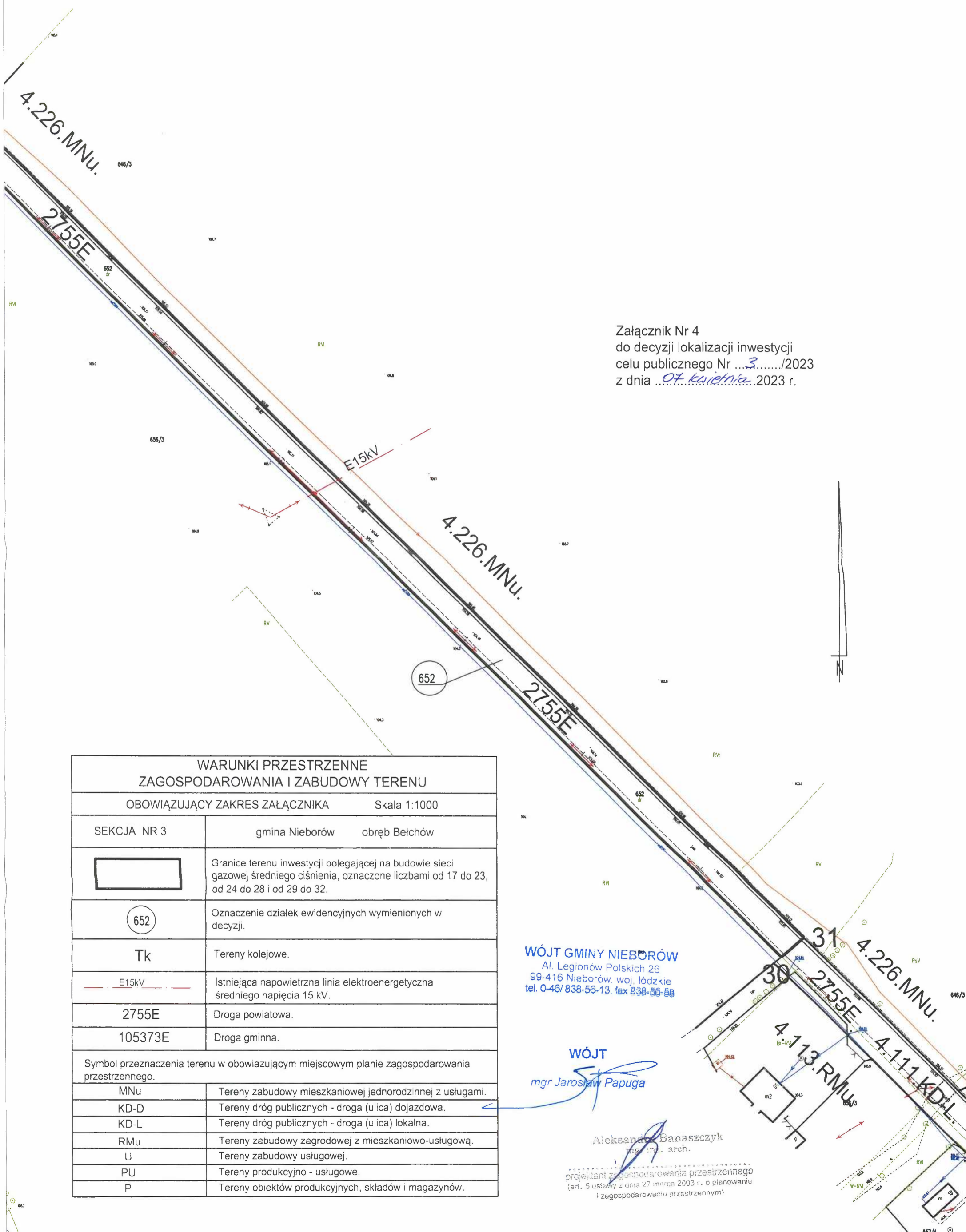
WARUNKI PRZESTRZENNE ZAGOSPODAROWANIA I ZABUDOWY TERENU	
OBOWIĄZUJĄCY ZAKRES ZAŁĄCZNIKA Skala 1:1000	
SEKCJA NR 2	gmina Nieborów obręb Belchów
	Granice terenu inwestycji polegającej na budowie sieci gazowej średniego ciśnienia, oznaczone liczbami od 17 do 23, od 24 do 28 i od 29 do 32.
	Oznaczenie działek ewidencyjnych wymienionych w decyzji.
Tk	Tereny kolejowe.
	Istniejąca napowietrzna linia elektroenergetyczna średniego napięcia 15 kV.
2755E	Droga powiatowa.
105373E	Droga gminna.
Symbol przeznaczenia terenu w obowiązującym miejscowym planie zagospodarowania przestrzennego.	
MNu	Tereny zabudowy mieszkaniowej jednorodzinnej z usługami.
KD-D	Tereny dróg publicznych - droga (ulica) dojazdowa.
KD-L	Tereny dróg publicznych - droga (ulica) lokalna.
RMu	Tereny zabudowy zagrodowej z mieszkaniowo-usługową.
U	Tereny zabudowy usługowej.
PU	Tereny produkcyjno - usługowe.
P	Tereny obiektów produkcyjnych, składów i magazynów.

Załącznik Nr 4
do decyzji lokalizacji inwestycji
celu publicznego Nr .../2023
z dnia .../2023r.

WÓJT GMINY NIEBORÓW
Al. Legionów Polskich 26
99-416 Nieborów, woj. łódzkie
tel. 0-46/ 838-56-13, fax 838-56-58

WÓJT
mgr Jarosław Papuga

Aleksandra Banaszczyk
mgr inż. arch.
projektant zagospodarowania przestrzennego
(art. 5 ustawy z dnia 27 marca 2003 r. o planowaniu
i zagospodarowaniu przestrzennym)



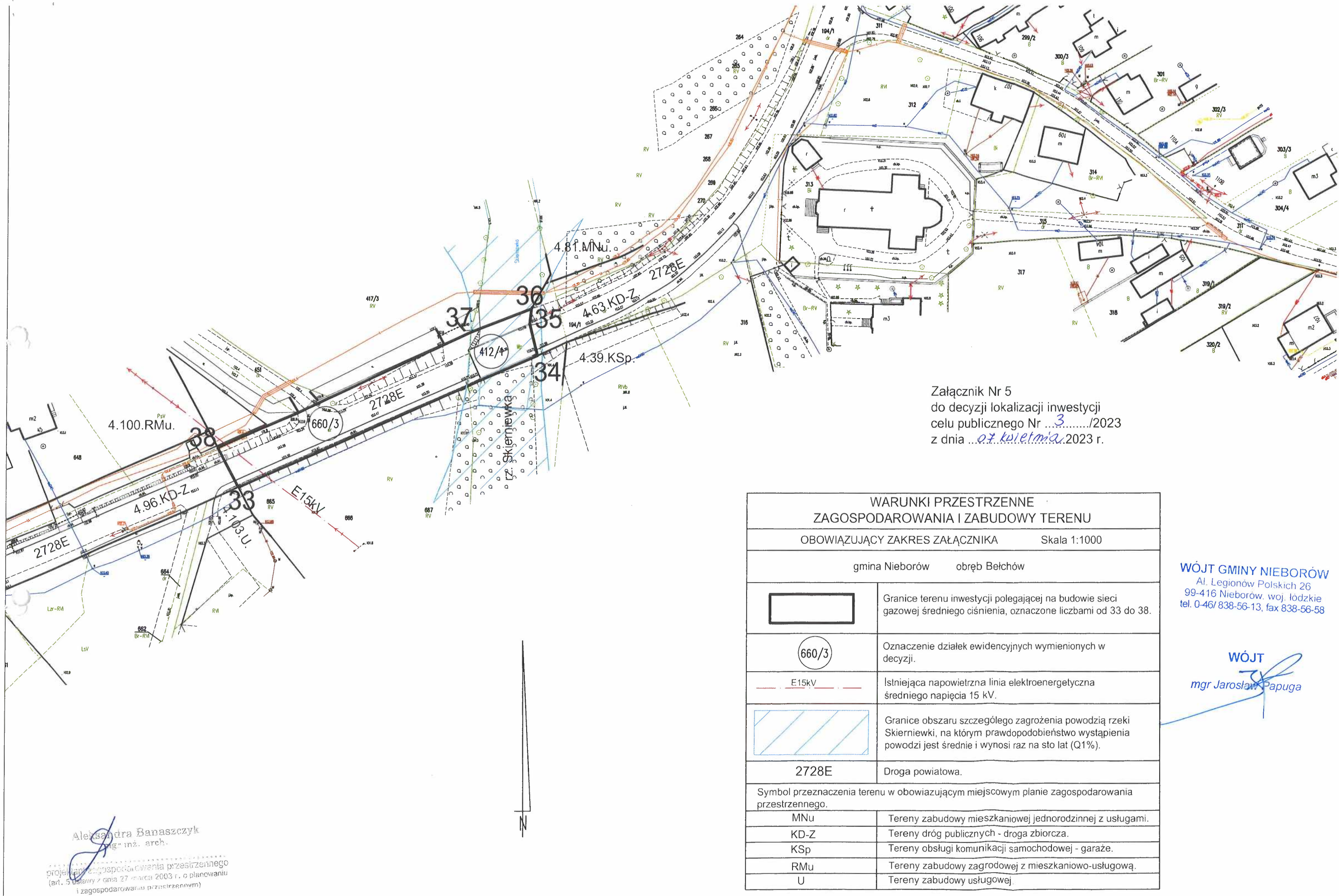
Załącznik Nr 4
do decyzji lokalizacji inwestycji
celu publicznego Nr ...3.../2023
z dnia ...07 kwietnia... 2023 r.

WARUNKI PRZESTRZENNE ZAGOSPODAROWANIA I ZABUDOWY TERENU	
OBOWIĄZUJĄCY ZAKRES ZAŁĄCZNIKA Skala 1:1000	
SEKCJA NR 3	gmina Nieborów obręb Bełchów
	Granice terenu inwestycji polegającej na budowie sieci gazowej średniego ciśnienia, oznaczone liczbami od 17 do 23, od 24 do 28 i od 29 do 32.
	Oznaczenie działek ewidencyjnych wymienionych w decyzji.
Tk	Tereny kolejowe.
	Istniejąca napowietrzna linia elektroenergetyczna średniego napięcia 15 kV.
2755E	Droga powiatowa.
105373E	Droga gminna.
Symbol przeznaczenia terenu w obowiązującym miejscowym planie zagospodarowania przestrzennego.	
MNu	Tereny zabudowy mieszkaniowej jednorodzinnej z usługami.
KD-D	Tereny dróg publicznych - droga (ulica) dojazdowa.
KD-L	Tereny dróg publicznych - droga (ulica) lokalna.
RMu	Tereny zabudowy zagrodowej z mieszkaniowo-usługową.
U	Tereny zabudowy usługowej.
PU	Tereny produkcyjno - usługowe.
P	Tereny obiektów produkcyjnych, składów i magazynów.

WÓJT GMINY NIEBORÓW
Al. Legionów Polskich 26
99-416 Nieborów, woj. łódzkie
tel. 0-46/ 838-56-13, fax 838-56-58

WÓJT
mgr Jarosław Papuga

Aleksander Banaszczyk
mgr inż. arch.
projektant zagospodarowania przestrzennego
(art. 5 ustawy z dnia 27 marca 2003 r. o planowaniu i zagospodarowaniu przestrzennym)



Załącznik Nr 5
do decyzji lokalizacji inwestycji
celu publicznego Nr ...3.../2023
z dnia ...07 kwietnia 2023 r.

WARUNKI PRZESTRZENNE ZAGOSPODAROWANIA I ZABUDOWY TERENU	
OBOWIĄZUJĄCY ZAKRES ZAŁĄCZNIKA Skala 1:1000	
gmina Nieborów obręb Bełchów	
	Granice terenu inwestycji polegającej na budowie sieci gazowej średniego ciśnienia, oznaczone liczbami od 33 do 38.
	Oznaczenie działek ewidencyjnych wymienionych w decyzji.
	Istniejąca napowietrzna linia elektroenergetyczna średniego napięcia 15 kV.
	Granice obszaru szczególnego zagrożenia powodzią rzeki Skierniewki, na którym prawdopodobieństwo wystąpienia powodzi jest średnie i wynosi raz na sto lat (Q1%).
2728E	Droga powiatowa.
Symbol przeznaczenia terenu w obowiązującym miejscowym planie zagospodarowania przestrzennego.	
MNU	Tereny zabudowy mieszkaniowej jednorodzinnej z usługami.
KD-Z	Tereny dróg publicznych - droga zbiorcza.
KSp	Tereny obsługi komunikacji samochodowej - garaże.
RMu	Tereny zabudowy zagrodowej z mieszkaniowo-usługową.
U	Tereny zabudowy usługowej

WÓJT GMINY NIEBORÓW
Al. Legionów Polskich 26
99-416 Nieborów, woj. łódzkie
tel. 0-46/ 838-56-13, fax 838-56-58

WÓJT
mgr Jarosław Papuga

Aleksandra Banaszczuk
mgr inż. arch.

projekt zagospodarowania przestrzennego
(art. 5 ustawy z dnia 27 marca 2003 r. o planowaniu
i zagospodarowaniu przestrzennym)